

Biomasa Forestales del Cantábrico, S.L

AVNDA. ELADIO LORENZO 7, 27740, MONDOÑEDO, LUGO, GALICIA.
Tlf. 98 212 89 59
NIF. B 27357912

DECLARACIÓN DE PRODUCTO

MUESTRA 2 – ID.5010

Productor Biomasa Forestales del Cantábrico, S.L

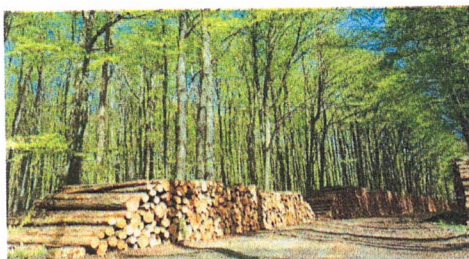
Localización Mondoñedo, Lugo, Galicia.

Clase A1

Especificaciones de propiedades según la Norma UNE-EN ISO 17225-4

	Clase de propiedad. Método de análisis	Resultados estudio	Clasificación
Normativo	Origen y fuente, EN 17225-1	1. Biomasa leñosa. 1.1. Biomasa procedente del monte, plantación y otra madera virgen. 1.1.3. Fuste. 1.1.3.1. Frondosas con corteza.	
	Forma comercializada, UNE-EN ISO 17225-1	Astillas de madera	
	Tamaño de partícula, P (mm) UNE-EN ISO 17827-1	P31	
	Fración fina, F (% en masa < 3,15 mm) UNE-EN ISO 17827-1	F05	
	Humedad, M (% en masa según se recibe) UNE-EN ISO 18134-2	24,0 % (base húmeda)	M25
	Cenizas, A (% en masa en base seca) UNE-EN ISO 18122	0.5%	A0.5
	Densidad a granel, BD según se recibe (kg/m ³) UNE-EN ISO 17828	250 kg/m ³	BD250
	Nitrógeno, N (% en masa en base seca) UNE-EN ISO 16948	0.17 %	No.2
	Azufre, S (% en masa en base seca) UNE-EN ISO 16994	< 0.02	So.02
	Cloro, Cl (% en masa en base seca) UNE-EN ISO 16994	< 0.015	Cl0.02
Informativo	Poder calorífico neto, PCN _{p,x} (según se recibe) UNE EN ISO 18125 (MJ/kg)	13,12 MJ/kg	
	Tratamiento químico UNE-EN ISO 17225-1	NO	
	Presencia de piedras (> 3,15 mm) UNE-EN ISO 17827-1	NO	
	Tamaño de partícula, G ÖNORM M 7133	G30	

Laboratorio de ensayo: Laboratorio de Biocombustibles. Fundación Centro Tecnológico Forestal y de la Madera. CETEMAS



Firma y sello:

**BIOMASAS FORESTALES
DEL CANTÁBRICO S.L.**
N.I.F.: B-27357912
Avda. Eladio Lorenzo, 7
27740 Mondoñedo (Lugo)

Biomasa Forestales del Cantábrico, S.L

AVNDA. ELADIO LORENZO 7, 27740, MONDOÑEDO, LUGO, GALICIA.
Tlf. 98 212 89 59
NIF. B 27357912

DECLARACIÓN DE PRODUCTO

MUESTRA 2 – ID.5009

Productor Biomasa Forestales del Cantábrico, S.L

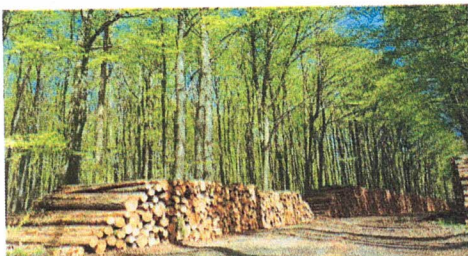
Localización Mondoñedo, Lugo, Galicia.

Clase A2

Especificaciones de propiedades según la Norma UNE-EN ISO 17225-4

	Clase de propiedad. Método de análisis	Resultados estudio	Clasificación
Normativo	Origen y fuente, EN 17225-1	1. Biomasa leñosa. 1.1. Biomasa procedente del monte, plantación y otra madera virgen. 1.1.3. Fuste. 1.1.3.1. Frondosas con corteza.	
	Forma comercializada, UNE EN ISO 17225-1	Astillas de madera	
	Tamaño de partícula, P (mm) UNE EN ISO 17827-1	P31S	
	Fracción fina, F (% en masa < 3,15 mm) UNE EN ISO 17827-1	F05	
	Humedad, M (% en masa según se recibe) UNE EN ISO 18134-2	35,0 % (base húmeda)	M35
	Cenizas, A (% en masa en base seca) UNE EN ISO 18122	0.5%	A0.5
	Densidad a granel, BD según se recibe (kg/m ³) UNE EN ISO 17828	310 kg/m ³	BD300
	Nitrógeno, N (% en masa en base seca) UNE EN ISO 16948	0.15 %	N0.2
	Azufre, S (% en masa en base seca) UNE EN ISO 16994	< 0.02	S0.02
	Cloro, Cl (% en masa en base seca) UNE EN ISO 16994	< 0.015	Cl0.02
Informativo	Poder calorífico neto, PCN _{p,x} (según se recibe) UNE EN ISO 18125 (MJ/kg)	11,19 MJ/kg	
	Tratamiento químico UNE EN ISO 17225-1	NO	
	Presencia de piedras (> 3,15 mm) UNE EN ISO 17827-1	NO	
	Tamaño de partícula, G ÖNORM M 7133	G30	

Laboratorio de ensayo: Laboratorio de Biocombustibles. Fundación Centro Tecnológico Forestal y de la Madera. CETEMAS



Firma y sello:

BIOMASAS FORESTALES
DEL CANTÁBRICO S.L.
N.I.F.: B-27357912
Avda. Eladio Lorenzo, 7
27740 Mondoñedo (Lugo)